

DUG

DUG Fyns årlige tur til IPM Essen - 2019

... se side 6

Kom in de Kas



Kom in de Kas 2019

I år igen er der hollandsk gartnerivandring

... se side 7

Skal du med?

Fisketur i Lillebælt

... se side 12



Redaktionen ønsker
alle et **GODT NYTÅR!**

Forårsvandring Fyn

Lørdag den 23. marts... se side 10



Vi håber at se dig til
Generalforsamling
i din lokale DUG-afdeling
... læs mere på side 5+11+13

Årsmøde i
DUG Danmark
Den 09/03 2019 kl. 14... se side 3



FORÅRSFORNEMMELSER!

GASA Young Plants A/S, din småplantespecialist, kan levere årstidens småplanter, fra de førende producenter.

- Sidste udkald for bestilling af udplantningsplanter
- Frøformerede udplantningsplanter
- Pelargonium, Impatiens og Calibrachoa
- Bacopa, Verbena og Scaevola
- Nemesis, Lobelia og Bidens... mulighederne er stadig mange!
- ...sidste øjeblikbestillinger, vi kan „trylle“ mange af dine ønsker frem...

GASA
Young Plants A/S

Lavsenvænget 1
DK-5200 Odense V
t: +45 65 48 14 00
f: +45 63 12 96 31

www.gasayoungplants.dk

adding value
to the green world

Spar penge, tid og kræfter med Visser Pic-O-Mat...

Det mest avancerede automatiske prikke-/potte.system i verden

- Kan køre med alle pottemaskiner, som findes på markedet
- Høj kapacitet, max. ca. 8.000 i timen
- Oppotning i trays eller i potter på bånd
- Hurtig programskift
- Skånsom over for planter



Steenbek A/S

Korden 15 · 8751 Gedved
Tlf. 86 26 09 44 · Fax 86 26 09 90

Pic-O-Mat systemet giver en ensartet og perfekt oppotning direkte fra hulbakke

Nr. 1. januar 2019

DUG-Bladet
Den Unge Gartner
Udgives af foreningen
Den Unge Gartner

Redaktør/webmaster:
Mads Blach Madsen
Mobil. 27 29 13 91
Mads2088@hotmail.com

Adresseændringer /
Ind- og Udmeldelser:
Torben Møller
Harevænget 5
8450 Hammel
tlf. 86 96 32 82
torbenm@sol.dk

Oplag: 350 stk.
Prepress/tryk
Kosmos Grafisk ApS
tlf. 66139075

Landsformand:
Paw Hjortsballe Aamand
Lumby-Tårupvej 54
5270 Odense N
Mobil: 27572673
aamanden@mail.dk

Kontaktpersoner:

DUG Sjælland
Adam Lentz
Mellemsvinget 3
3010 Ølsted
Tlf. 49 15 16 15
Mobil. 30 31 10 16
adamlentz@ofir.dk

DUG Jylland
Torben Møller
Harevænget 5
8450 Hammel
tlf. 86 96 32 82
torbenm@sol.dk

DUG Fyn
Paw Hjortsballe Aamand
Lumby-Tårupvej 54
5270 Odense N
Mobil: 27572673
aamanden@mail.dk



DUG – Landsforening

Paw Hjortsballe Aamand
Lumby-Tårupvej 54 · 5270 Odense N
Mobil: 27572673 · aamanden@mail.dk

Modtag DUG bladet på mail



Vi vil gerne prøve at udsende DUG bladet på mail til jer, og i den forbindelse har vi brug jeres mail adresse. Send den gerne med det samme, tak

Send venligst dit medlemsnummer og din mail adresse til info@dug-danmark.dk

Sendes på mail sådan her:
nr. 204 xxx@mail.dk

Medlemsnummer står bag på bladet, nummeret oven over adressen.

På forhånd tak
Torben Møller

Vi ønsker Jer alle en glædelig jul samt et godt nytår.

DUG Danmark

DUG Årsmøde i DUG Danmark

D. 09/03-2019 kl. 14.00 på Tvillingegården,
Anderupvej 68, 5270 Odense N



Dagsorden

1. Valg af dirigent, stemmetæller og skriftførere.
2. Formandens beretning.
3. Regnskabsaflægning.
4. Indkomne forslag.
5. Valg af bestyrelse og suppleanter.
6. Valg af 2 revisorer og 1 revisorsuppleant.
7. Eventuelt.

Indkomne forslag skal være formanden i hænde senest 14 dage før årsmødet



DUG – Fyn

Paw Hjortsballe Aamand
Lumby-Tårupvej 54 · 5270 Odense N
Mobil: 27572673 · aamanden@mail.dk

Generalforsamling DUG Fyn 2019

Tirsdag den 19/02 2019 kl. 18.00 . Kirkegyden 80, 5270 Odense N

Dagsorden

1. Valg af dirigent, stemmetæller og skriftfører.
2. Formandens beretning ved Paw.
3. Regnskabsaflægning ved Asbjørn.
4. Indkomne forslag.
5. Valg af bestyrelse og suppleanter.
Formand: Paw (på valg)
Næstformand: Kenneth (ikke på valg)
Kasser: Asbjørn (ikke på valg)
Sekretær: Henrik (på valg)
Redaktør: Mads (på valg)
Bes. Medl.: Karoline (ikke på valg)
Bes. Medl.: Martin (ikke på valg)
Bes. Medl.: Jeanette (ikke på valg)
Suppleant: Morten (på valg, ønsker genvalg)
6. Valg af 2 revisorer og 1 revisorsuppleant.
Revisor: Jacob Jensen (ikke på valg)
Revisor: Torben Olsen (ikke på valg)
7. Eventuelt.
DUG Fyn vil være vært for lidt til ganen, vel mødt.



Indkomne forslag skal være formanden i hænde senest 14 dage før generalforsamlingen.



DUG Fyns årlige tur til IPM Essen - 2019

DUG Fyn laver som sædvanlig en bustur til gartnerfagmessen i Essen, Tyskland.

Messen er den mest toneangivende indenfor alle grene af gartneri og binderi.

Vi kører i bus fra Dannebrogsgade, ved Banegården i Odense. Afgang torsdag den 24. Jan. kl. 22.00.

Vi serverer lidt mad og drikke i bussen derned – ankomst til messen ca. klokken 09.00 fredag morgen, hvor der vil blive serveret gratis morgenmad. Afgang fra messen fredag kl. 17.30 – forventelig hjemkomst i Odense lørdag morgen kl. ca. 03.30

Prisen: Medlemmer Gratis – Ikke medlemmer Kr. 500,00 (medlemskab kan laves på vores hjemmeside www.dug-danmark.dk)
Inkl.: I prisen er transport – lidt mundgodt i bussen derned samt adgangsбилletten.

Der er plads til maks. 65 personer i bussen, så skynd dig at sikre dig en plads. Hvis der er under 20 tilmeldte, tillader vi os retten til at aflyse turen.

Tilmelding til: Asbjørn Kristensen pr. mail eller sms inden 15. jan. 2019
e-mail: Brageland@jubii.dk eller 23 23 90 36.

Kom in de Kas

Hollandsk gartneri vandring

Traditionen tro laver vi en tur til hollandsk gartnerivandring.
Weekenden d. 6.-7. april 2019



Gartnerivandring på hollandsk, hvor man har muligheden for at se flere grene af gartnerisektoren: pottedplanter, snit, grøntsager og andet. Der vil samtidig være udstilling fra flere af branchens leverandører.

Afgang fredag d. 5. april om eftermiddagen, hvor vi samles i nogle biler og kører til Holland. Lørdag skal vi se to gartneriområder, som vi forsøger at tilpasse så det er i alles interesse. Søndag formiddag ser vi et gartneriområde, inden vi søndag middag vender snuden mod Danmark igen. Forventet hjemkomst er søndag først på aftenen.

Pris for denne m2 tur inkluderer transport, overnatning, vandring samt middag lørdag aften. 750 kr. for medlemmer og 1150 kr. for ikke medlemmer.

Da der er et begrænset antal pladser, skal man skynde sig at tilmelde sig til en af nedenstående:

Se mere på www.komindekas.nl

Tilmelding senest 20. marts.

Tilmelding til :
Morten Krage
Tlf. 2612 2673
mfremad@gmail.com

Asbjørn Kristensen
Tlf. 2323 9036
askr@koldcollege.dk



AKTIVITETS KALENDER

2019

FYN
JYLLAND
SJÆLLAND
GENERELT

Januar	Februar	Marts	April	Maj	Juni
Ti 1 Nytårsdag	Fr 1	Fr 1 Deadline for DUG-bladet	Ma 1 14	On 1	Lø 1 Deadline for DUG-bladet
On 2	Lø 2	Lø 2	Ti 2	To 2	Sø 2
To 3	Sø 3	Sø 3	On 3	Fr 3	Ma 3 ● 23
Fr 4	Ma 4 ● 6	Ma 4 10	To 4	Lø 4	Ti 4
Lø 5	Ti 5	Ti 5	Fr 5 ●	Sø 5 ●	On 5
Sø 6 ●	On 6	On 6 ●	Lø 6 Kom-in-de-kas	Ma 6 19	To 6
Ma 7 2	To 7	To 7	Sø 7	Ti 7	Fr 7
Ti 8	Fr 8	Fr 8	Ma 8 15	On 8	Lø 8
On 9 Fagmessen	Lø 9	Lø 9 Årsmøde DUG DK	Ti 9	To 9	Sø 9 Pinsedag
To 10	Sø 10	Sø 10	On 10	Fr 10	Ma 10 ● 2. pinsedag 24
Fr 11	Ma 11 7	Ma 11 11	To 11	Lø 11	Ti 11
Lø 12	Ti 12 ●	Ti 12	Fr 12 ●	Sø 12 ●	On 12 Flower Trails
Sø 13	On 13	On 13 Handelspladsen	Lø 13	Ma 13 20	To 13
Ma 14 ● 3	To 14	To 14 ●	Sø 14 Palmesøndag	Ti 14	Fr 14
Ti 15	Fr 15	Fr 15	Ma 15 16	On 15	Lø 15
On 16	Lø 16	Lø 16	Ti 16	To 16	Sø 16
To 17	Sø 17	Sø 17	On 17	Fr 17 Bededag	Ma 17 ○ 25
Fr 18	Ma 18 8	Ma 18 12	To 18 Skærtorsdag	Lø 18 ○	Ti 18
Lø 19	Ti 19 ○ Generalforsamling	Ti 19	Fr 19 ○ Langfredag	Sø 19	On 19
Sø 20	On 20 Generalforsamling	On 20	Lø 20	Ma 20 21	To 20
Ma 21 ○ 4	To 21	To 21 ○	Sø 21 Påskedag	Ti 21	Fr 21 Copenhagen Garden
Ti 22	Fr 22	Fr 22	Ma 22 2. påskedag 17	On 22	Lø 22
On 23	Lø 23	Lø 23 Forårsvandring	Ti 23	To 23	Sø 23
To 24 IPM messe	Sø 24	Sø 24	On 24	Fr 24	Ma 24 26
Fr 25 Essen	Ma 25 9	Ma 25 13	To 25	Lø 25	Ti 25 ●
Lø 26	Ti 26 ●	Ti 26	Fr 26	Sø 26 ●	On 26
Sø 27 ●	On 27	On 27	Lø 27 ● Flsketur	Ma 27 22	To 27
Ma 28 5	To 28 Grøn Dag	To 28 ●	Sø 28	Ti 28	Fr 28
Ti 29 Generalforsamling		Fr 29	Ma 29 18	On 29	Lø 29
On 30		Lø 30	Ti 30	To 30 Kr. himmelfartsdag	Sø 30
To 31		Sø 31		Fr 31	
22 arbejdsdage ekskl. 4 lørdage	20 arbejdsdage ekskl. 4 lørdage	21 arbejdsdage ekskl. 5 lørdage	19 arbejdsdage ekskl. 4 lørdage	21 arbejdsdage ekskl. 4 lørdage	19 arbejdsdage ekskl. 5 lørdage

Forårsvandring med DUG Fyn

Datoen på DUG Fyns forårsvandring er på plads, og det bliver:

Lørdag d. 23 marts, 2019

Hvor vandringen præcis går hen i år, er ikke fastlagt endnu, men vi planlægger at afholde vandringen på nogle af de midtfynske gartnerier.

Vi sørger naturligvis for at holde jer opdateret om gartnerierne på Facebook, hjemmeside og de øvrige platforme vi plejer at benytte ved disse arrangementer.

Husk at sætte datoen i jeres kalender!!!

Vel mødt - DUG Fyn

Beretning fra rundvisning på Egeskov Slot

I oktober lavede vi en anderledes udflugt sammenlignet med nogle af vores andre ture. Vi tog en tur til Egeskov slot, hvor vi blev mødt af en meget imødekomende og dygtig guide Mette. Hun fortalte os et eventyr.

Et eventyr omhandlende Egeskovs slotshave. Hun tog os gennem forskellige universer som parken er inddelt i. Der var den flotte fuchsia-have, en lyd have, duft have og en have som havde den skønneste udsigt til slottet. Vi blev inviteret indenfor i deres væksthuse, hvor de fleste af deres planter starter deres liv.

En dejlig tur som blev rundet af med sandwich og en god snak om oplevelsen.

Vi fra DUG Fyn takker for den store opbakning. 26 mænd meldte til ud af 30 mulige pladser. Vi tog alle derfra med en unik oplevelse.

DUG Fyn



DUG – Jylland

Torben Møller · Harevænget 5 · 8450 Hammel
Tlf. 86963282

Generalforsamling DUG Jylland 2019

Tirsdag den 29. januar kl. 18.30

Så er det tid til generalforsamling, hvor der er mulighed for at give Din mening til kende og præge det næste års arrangementer.

Det er sådan en aften, hvor DU har mulighed for at give ris og ros til bestyrelsen. Dagsorden ifølge vedtægterne.

Forslag der ønskes behandlet i forbindelse med dagsordenen, Skal være formanden i hænde senest den 19. januar.

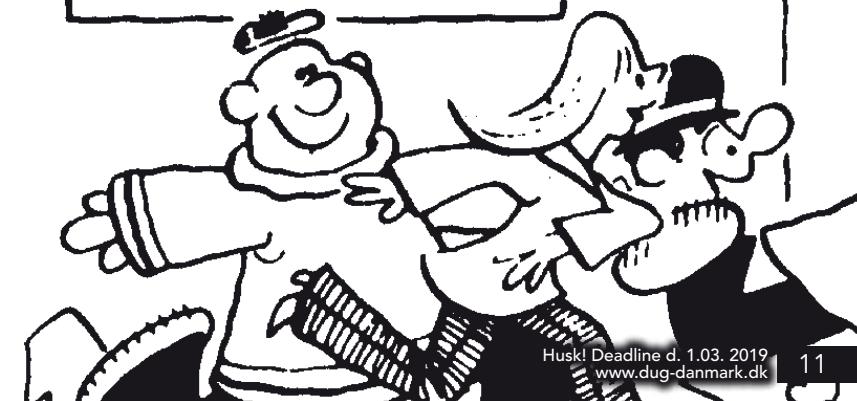
Formand: Torben Møller
Harevænget 5
8450 Hammel

Tilmelding nødvendig af hensyn til mad, senest d. 21. januar.
torbenm@sol.dk eller 20809563

Adresse: Skanderborgvej 193, 8383 Hinnerup, Knud Jepsen

Vel mødt bestyrelsen
DUG Jylland

Generalforsamling →



Fisketur på Lillebælt

Lørdag d. 27. april kl. 8-12



Vi skal denne formiddag ud at fiske i Lillebælt efter fladfisk og måske en torsk. Vi har lejet kutteren MS-Marianne med plads til 12 personer og håber på en hyggelig tur, hvor der er mulighed for at få noget med hjem til fryseren eller bare en masse lystfisker historier

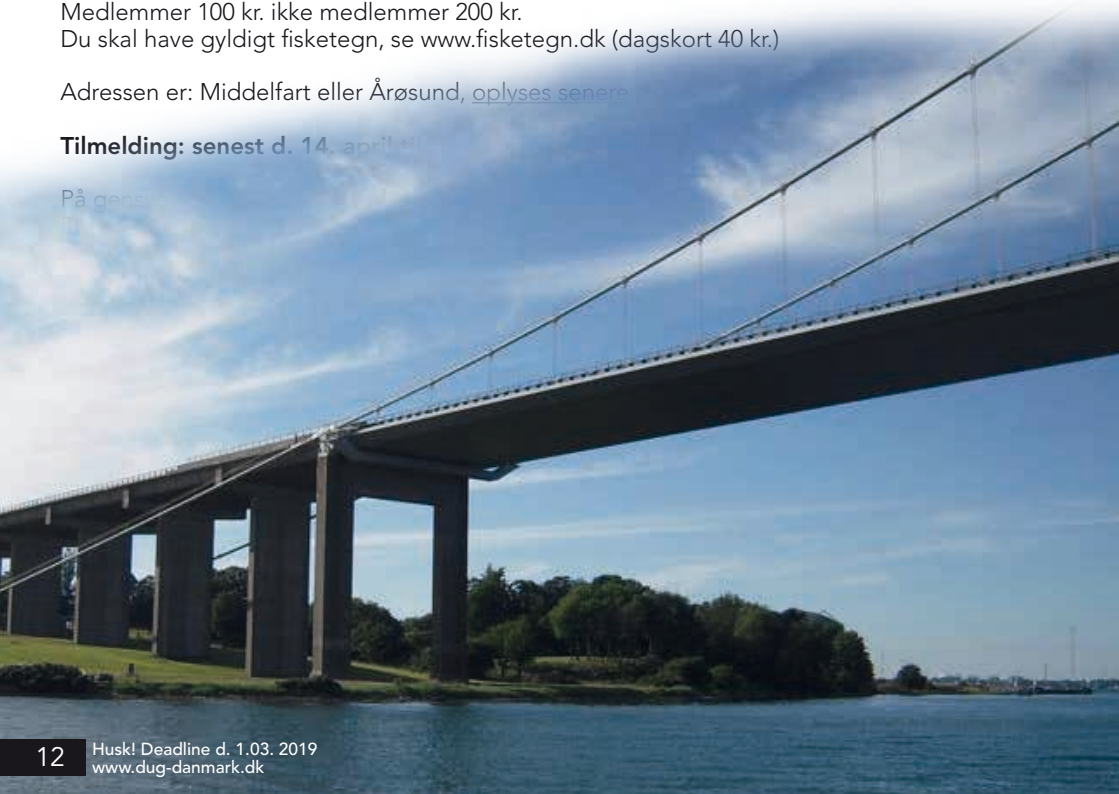
Du skal medbringe fiskestang, grej, mad og drikke, samt varmt tøj. Fiskestang kan lejes, hvis du mangler en. Der kan også købes forfang ombord. Vi sørger for agn (sandigler) til fladfisk

Priser:
Medlemmer 100 kr. ikke medlemmer 200 kr.
Du skal have gyldigt fisketegn, se www.fisketegn.dk (dagskort 40 kr.)

Adressen er: Middelfart eller Årøsund, [oplyses senere](#)

Tilmelding: senest d. 14. april

På gensigt



DUG – Sjælland

Adam Lentz · Mellemsvinget · 3010 Ølsted
Tlf. 49 15 16 15

Generalforsamling i DUG-Sjælland

Generalforsamlingen holdes onsdag den 20. februar 2019 klokken 18.30 på adresse Mellemsvinget 3, 3310 Ølsted.

Generalforsamlingen afholdes ifølge vedtægterne.

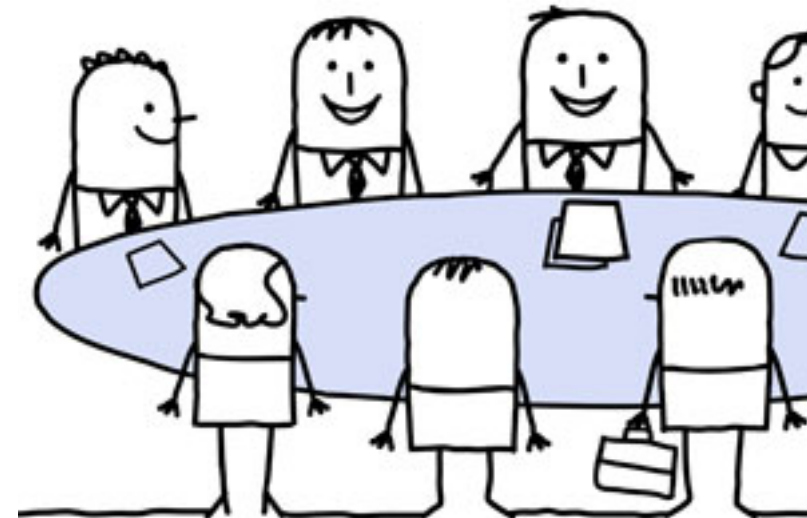
På valg er følgende:

Jan Hansen
Katja K. Hansen

Forslag skal være formanden i hænde senest 14 dage inden generalforsamlingen.

Efter generalforsamlingen er foreningen vært ved et let traktament. Mød op !

Formandens adresse:
Adam Lentz
Mellemsvinget 3
3310 Ølsted
adamlentz@ofir.dk









Kort responstid er alfa og omega

Du skal vælge Anderup GARTNERISERVICE, fordi vi har døgnvagt med hurtig responstid.



-  El og Klima
-  Varmeanlæg
-  Smedearbejde
-  Vandingsanlæg

Vi rykker hurtigt ud!



Hedelundvej 10 · Odense
Tlf. 66 18 97 56 · Anderup.dk

JORDENS BEDSTE FORSIKRING

FORSIKRINGER TIL PRIVAT OG ERHVERV
KUNDEJET - INGEN AKTIONÆRER

Klik ind på
www.garfors.dk
Og find din lokale kundebetjener



HOVEDKONTOR - STRUERGADE 24 - 2630 TAASTRUP - KONTAKT OS PÅ - 43 71 17 77 - MAIL - GAF@GARFORS.DK

PINDSTRUP SUBSTRATER

Pindstrup Mosebrug tilbyder substrater tilpasset til det enkelte gartneri.

Et substrat skal sammensættes, så råvarer, sortering og tilsætningsstoffer passer til kultur og dyrkningsteknik - og leveres så håndteringen i gartneriet bliver nem og effektiv.

Egne råvarer

Med egen råvareproduktion i Danmark, Letland og Estland er der styr på kvaliteten. Der produceres hovedsageligt sphagnum som små klyner, der tørrer hurtigt og giver den bedste struktur.

Sortering og sphagnumtype

Indholdet af fine og grove partikler påvirker luftindhold, vandholdende evne, stikkehastighed, fyldning af potter osv. Både sortering og evt. andel af mørk sphagnum kan justeres, så der opnås den kvalitet, der passer bedst til det aktuelle behov.

Tilsætningsstoffer

En række tilsætningsstoffer som f.eks. perlite, polystyrol, kokosfibre, lergranulat, lerpulver, sand og leca giver mulighed for at ændre på substratets fysiske egenskaber.

Der kan tilsættes biologiske bekæmpelsesmidler og økologiske gødninger.



Produktsikkerhed

Omfattende kontrol af råvarer og substrater på eget laboratorium giver sikkerhed for, at produktkravene overholdes. Alle blandinger har eget receptnummer, der benyttes ved ordreafgivelse, produktion, produktkontrol og levering.

Levering

Den rette leveringsform sparer tid og penge. 45 m³ container - evt. med udtræk. Storsække, 300 liter, 160 liter eller 100 liter efter ønske. Automatiske sækkefømmere til storsække og 300 liter sække.



Osmocote, coated gødning, tilbydes i mange varianter med forskellig sammensætning og virkningstid.



For yderligere information kontakt salgskontoret i Pindstrup

PINDSTRUP MOSEBRUG A/S

Pindstrup · 8550 Ryomgård
Tlf.: 89 74 74 89 · Fax: 89 74 75 70
www.pindstrup.dk · email: pindstrup@pindstrup.dk



Afsender:
Den unge gartner
v/Torben Møller
Harevænget 5
8450 Hammel

Returneres ved varig adresseændring



Husk at tilmelde dig i god tid!

DK	9. marts	2019	Årsmøde DUG DK
Fyn	24. januar	2019	Tur IPM-messen
	19. januar	2019	Generalforsamling
	23. marts	2019	Forårsvandring
	6. april	2019	Kom-in-de-kas
Jylland	29. januar	2019	Generalforsamling
	27. april	2019	Fisketur
Sjælland	20. januar	2019	Generalforsamling



Ring på 65 48 73 00 og hør
hvordan du får statsautoriseret
rådgivning i øjenhøjde



Rugårdsvej 46C / Postbox 330 / 5100 Odense C /
Tel 65 48 73 00 / Fax 66 14 84 65 /
info@pkrevision.dk / www.pkrevision.dk /

Husk! Næste deadline d. 1. marts 2019